

Snabbfakta SKYDD 2010

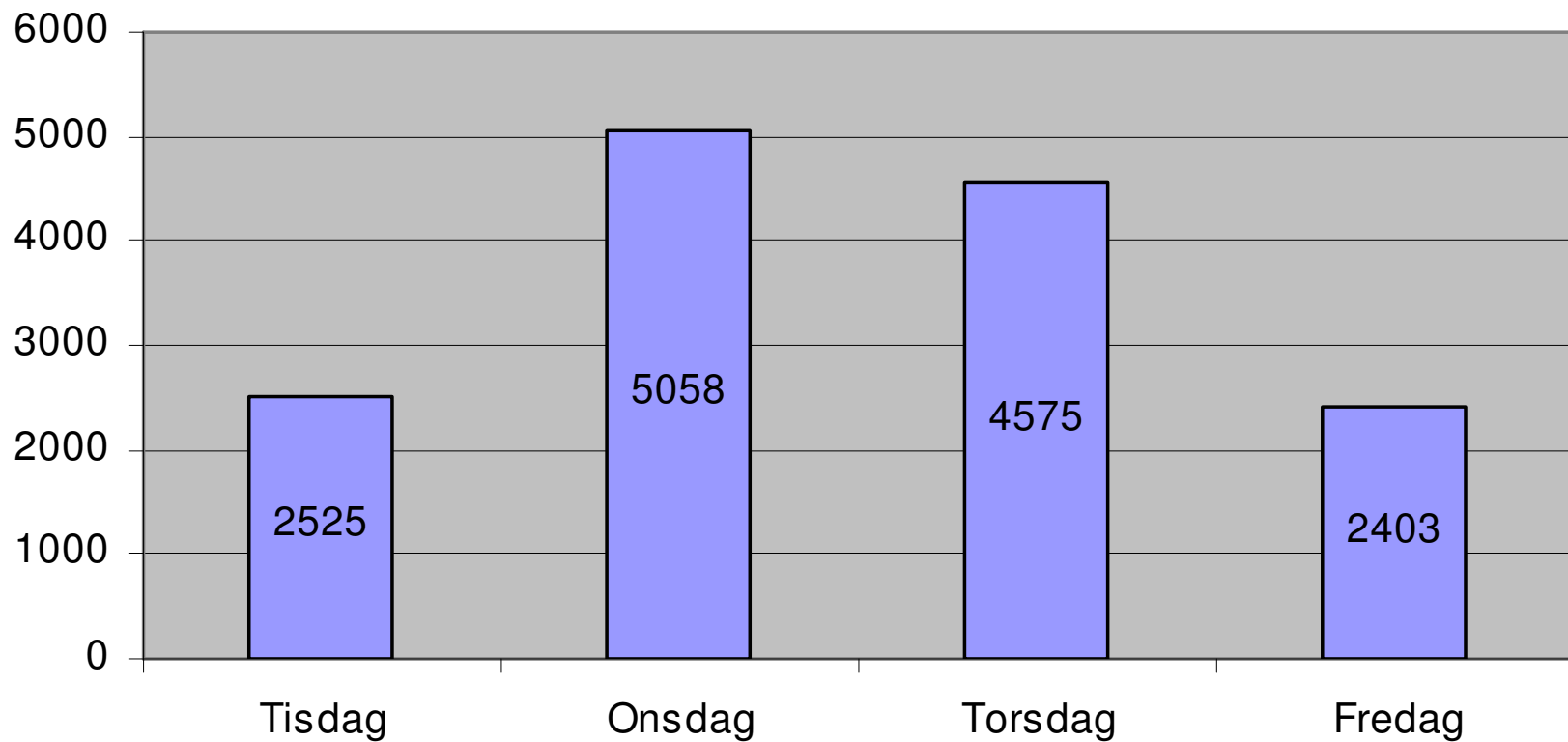
- Öppettider:
 - Tis 14/9-Tors 16/9 9-17
 - Fre 17/9 9-15
- 291 utställare från 12 länder
- Ca 10 061 kvm netto
- Ca 21 000 kvm brutto
- 14 561 besök fördelat på:
 - Tisdag 2 525
 - Onsdag 5 058
 - Torsdag 4 575
 - Fredag 2 403
- 9% utländska besök
- 14 535 förhandsregistreringar
- 353 deltagare på den parallella SKYDD-Konferensen
- 82 ackrediterade journalister

Besökarundersökning

- Syfte
 - Under mässan genomförde Nordiska Undersökningsgruppen en besökarstudie på uppdrag av arrangören, Stockholmsmässan. Syftet är att kontinuerligt följa upp och bevaka publiksammansättning samt mässpublikens attityd till mässan. Syftet är vidare att få fram underlag för produktutveckling.
- Metod
 - Totalt intervjuades 309 besökare. Intervjuerna gjordes under två av mässans fyra dagar. De som intervjuades var slumpmässigt utvalda besökare, ej utställare och press. Utländska besökare som inte talade svenska, norska eller danska intervjuades ej, men tillfrågades om varifrån de kom.
- Vissa faktauppgifter är hämtade från Stockholmsmässans besöksregistreringssystem, VISIT.

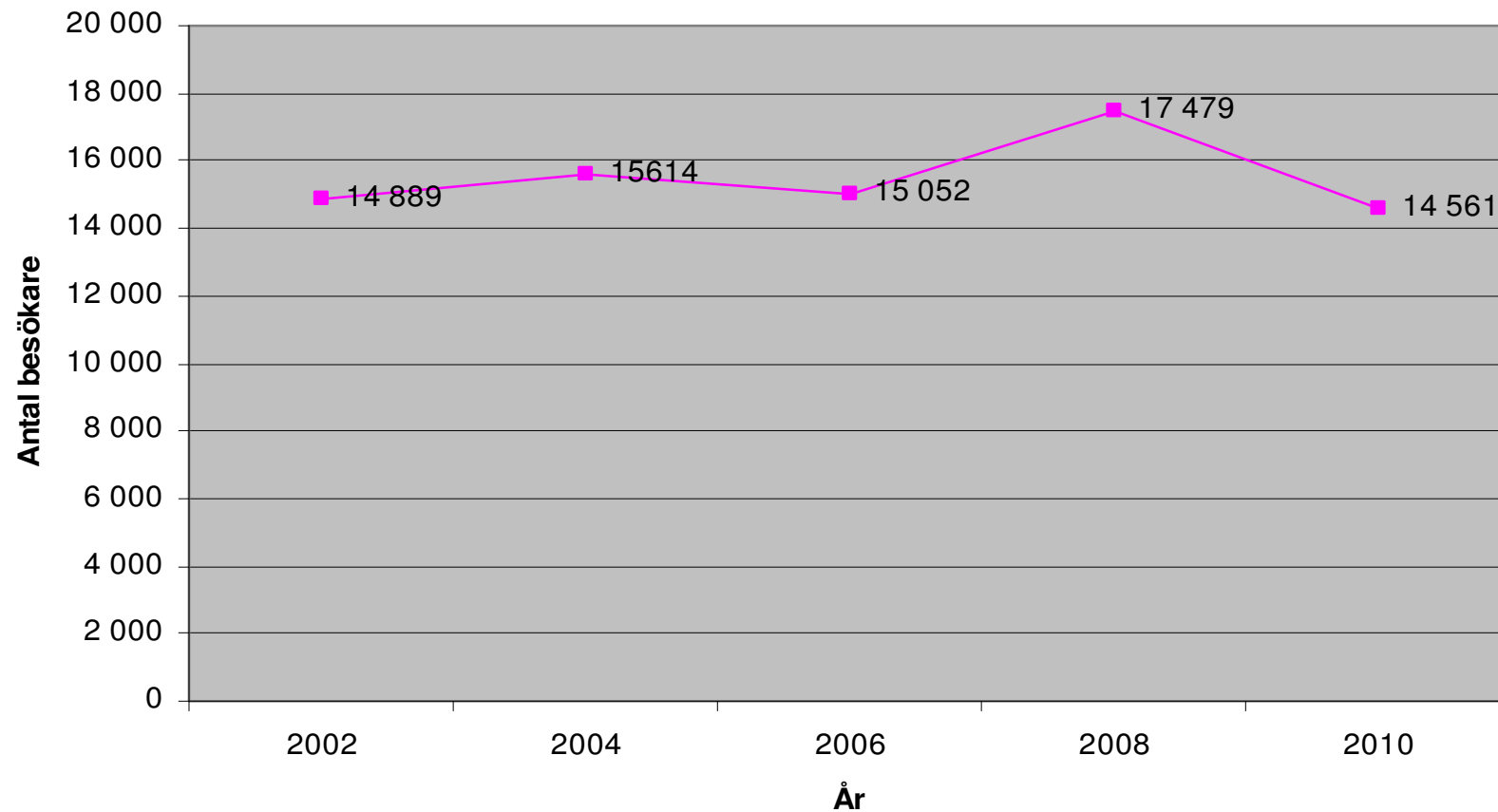
Ansvariga för undersökningen är Nordiska Undersökningsgruppen.
Projektledare: Anders Lindhe

1. Antal besök



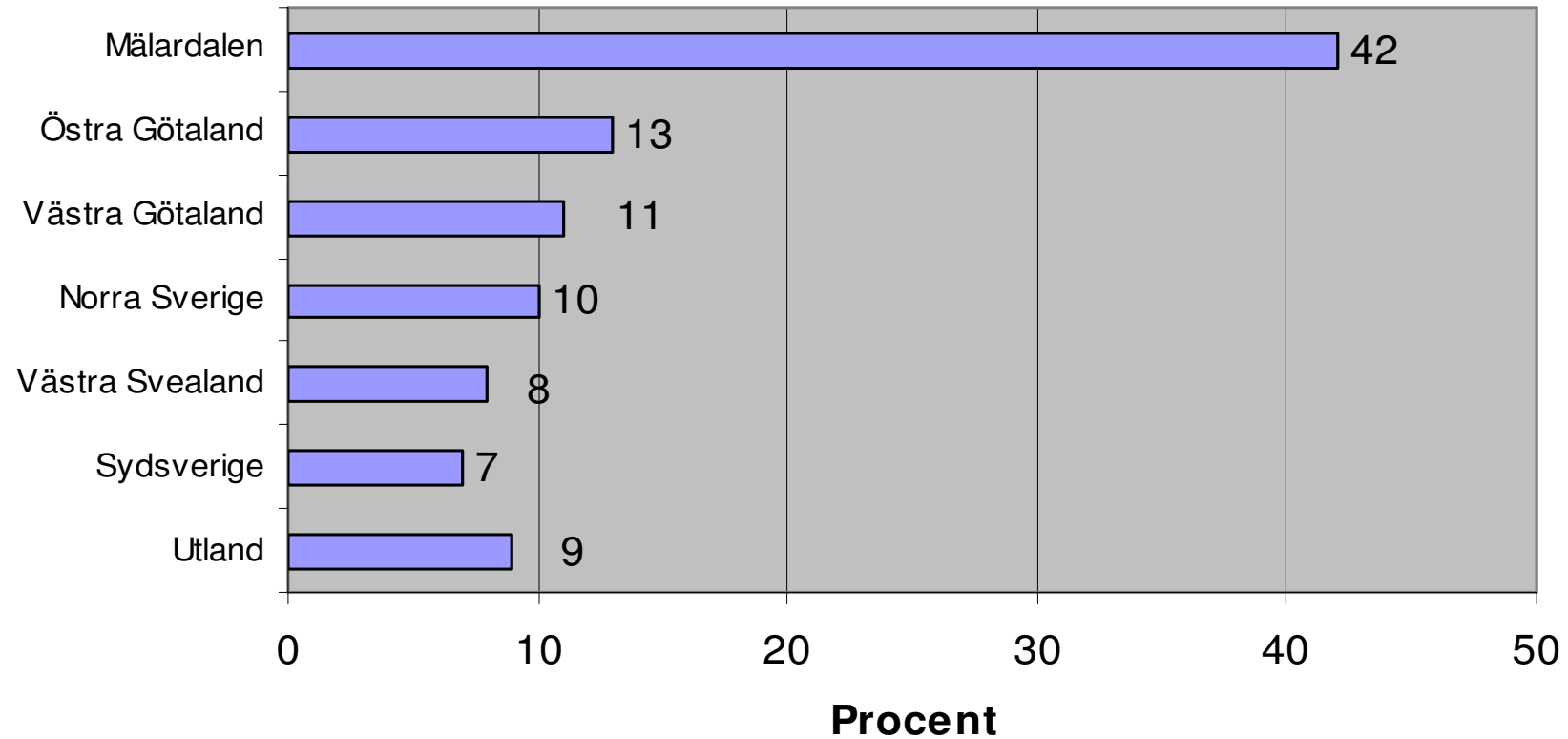
Anm. Totalt antal besök: 14 561

2. Jämförelse över tid



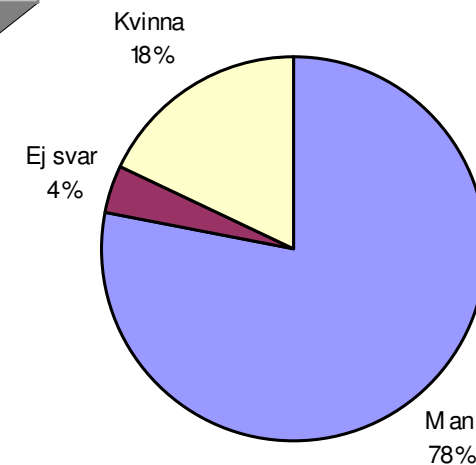
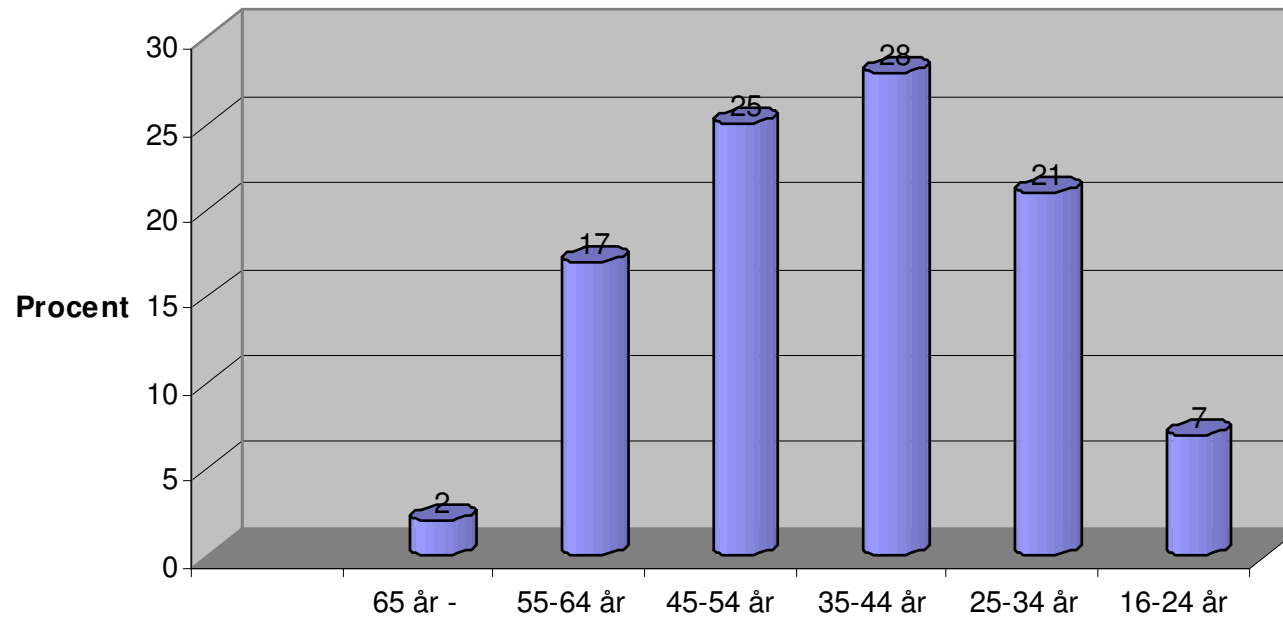
Anm. Efter den extrema ökningen av besök toppåret 2008, sjönk antalet till en mer "normal" nivå, jämfört över tid.

3. Geografisk härkomst



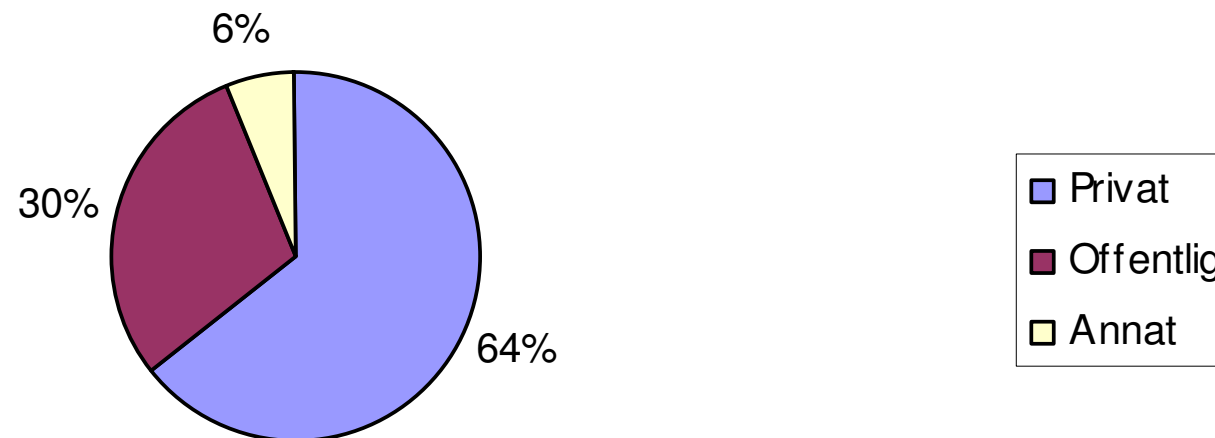
Anm. Fortsatt 9% internationella besökare. I övrigt godkänd spridning över landet.

4. Ålder och kön



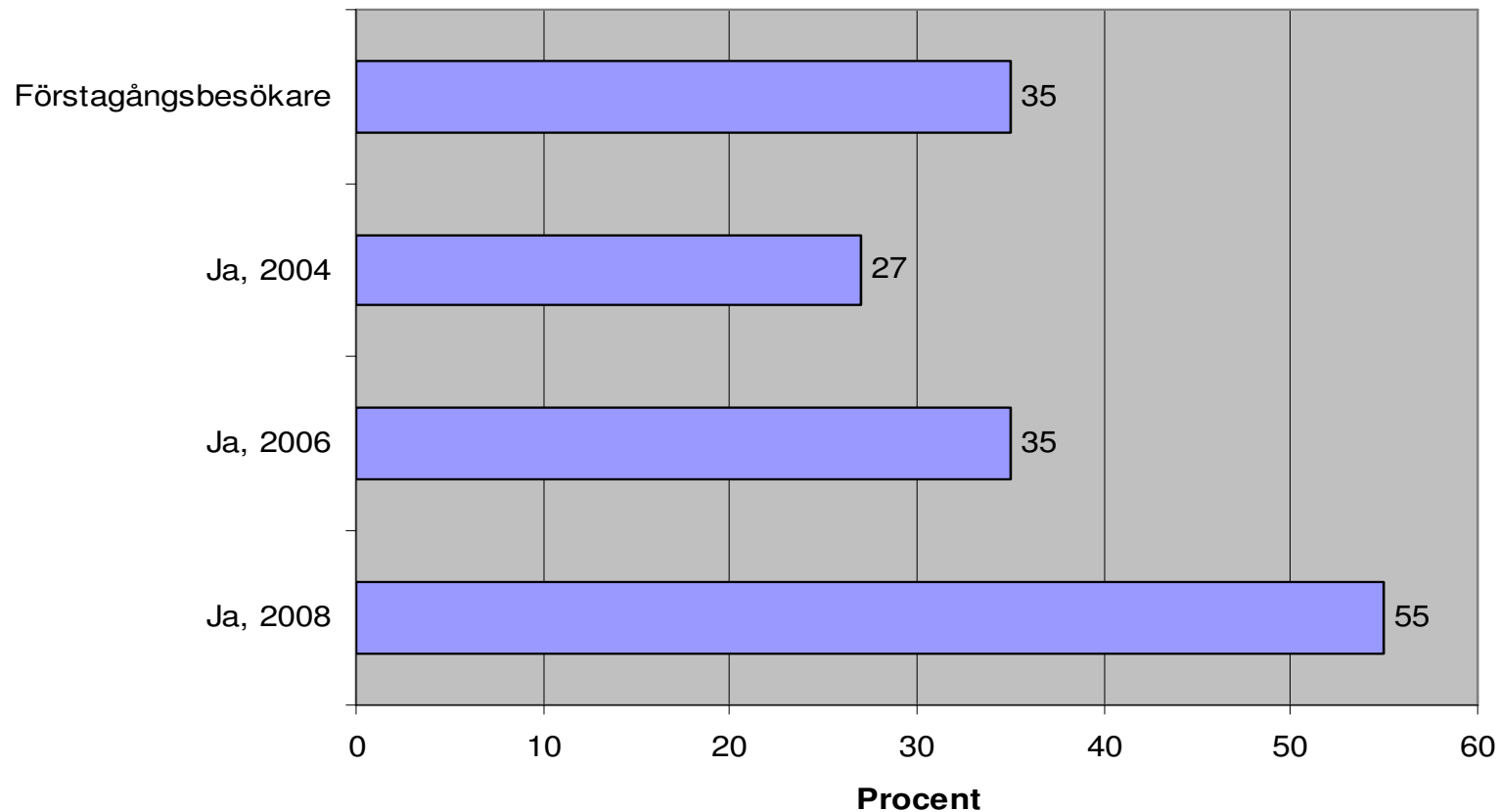
Anm. Bra åldersfördelning, dock fortfarande stor övervikt för män i säkerhetsbranschen.

5. Sektor man arbetar inom



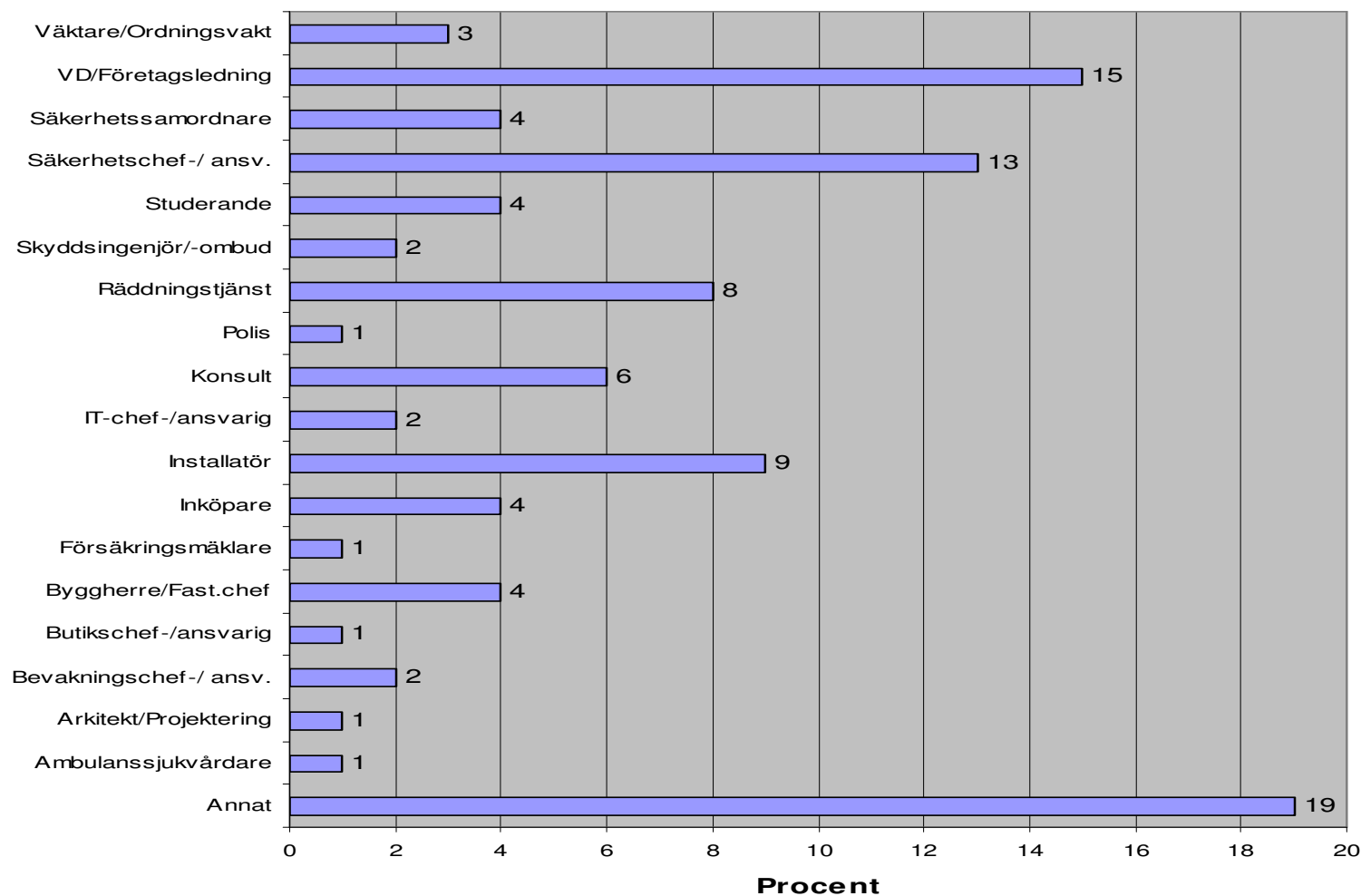
Anm. Andelen besökare från offentlig sektor minskade med 6% jämfört med 2008.

6. Tidigare besök på SKYDD



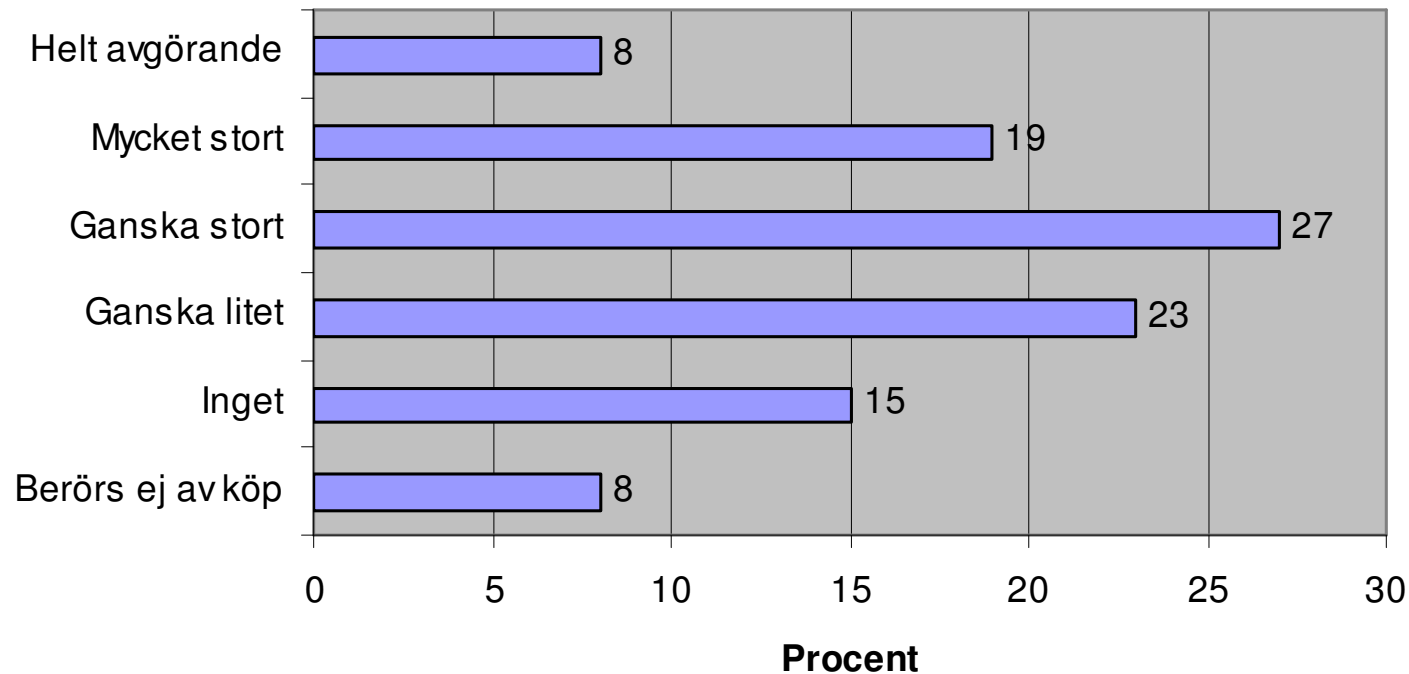
Anm. Flerval möjligt. Fortsatt hög sifra förstagångsbesökare, vilket är viktigt för återväxten.

7. Befattning/ansvarsområde



Anm. Hög andel beslutsfattare jämfört med andra fackmässor.

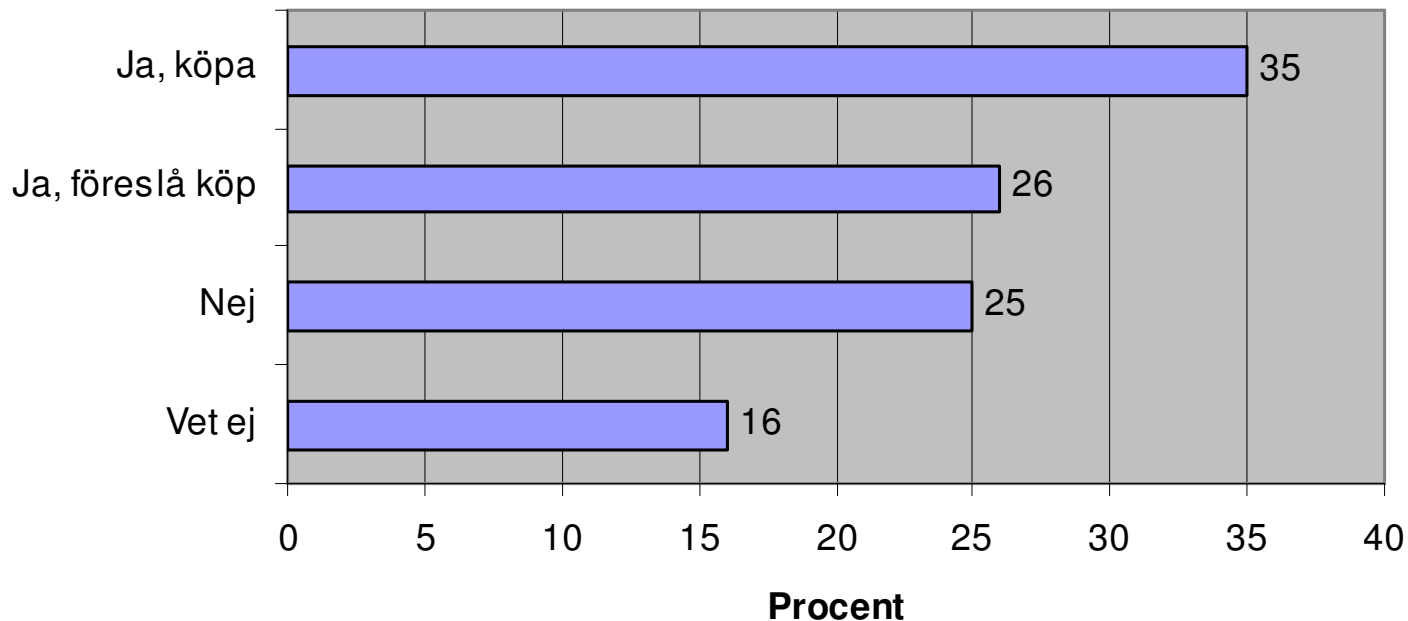
8. Köpinflytande



Fråga: *"När det är aktuellt att beställa något av det som visas här på mässan, hur stort är ditt inflytande då?"*

Anm: 77% av besökarna har någon form av köpinflytande, en bra siffra.

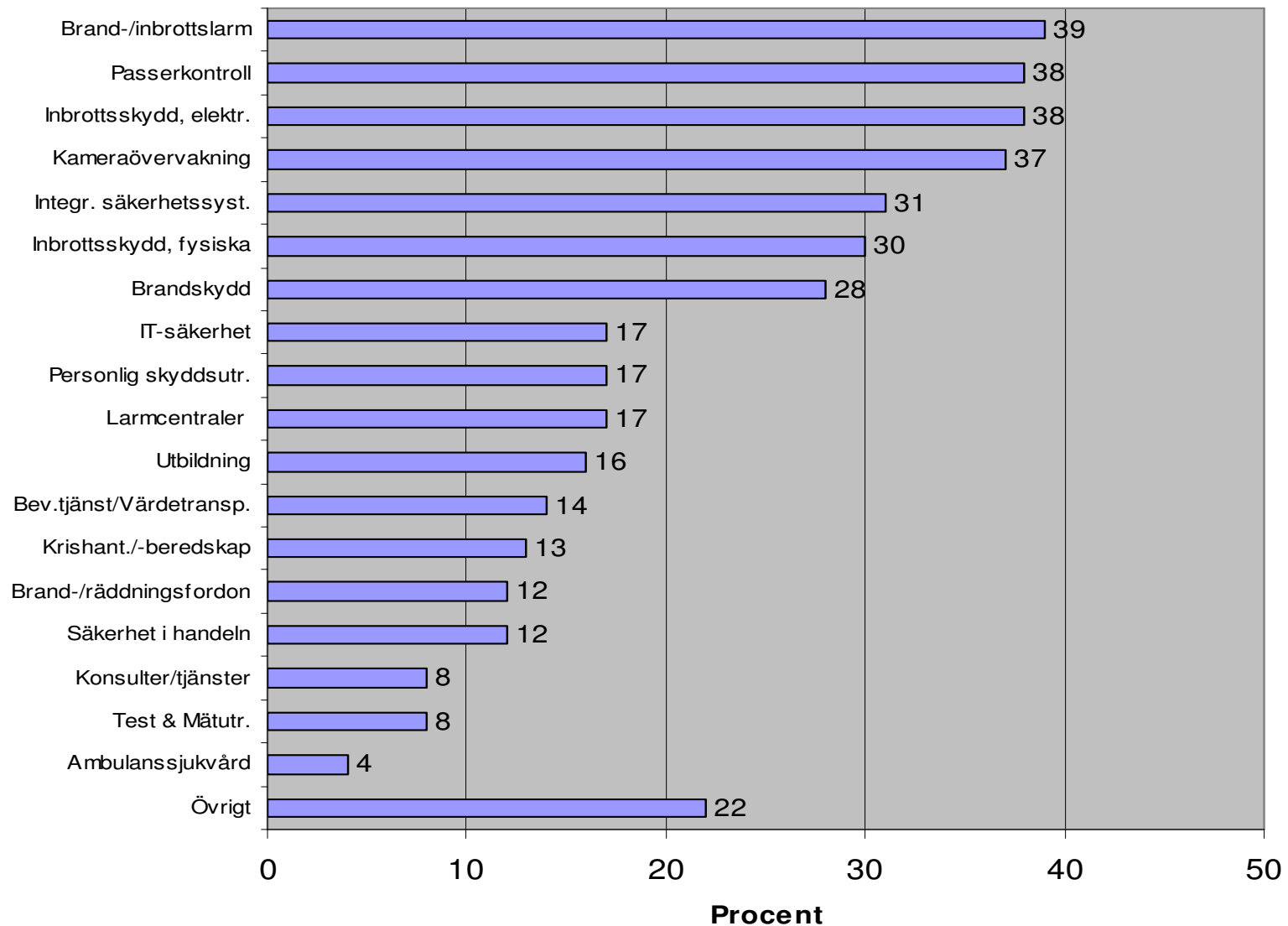
9. Köpintresse



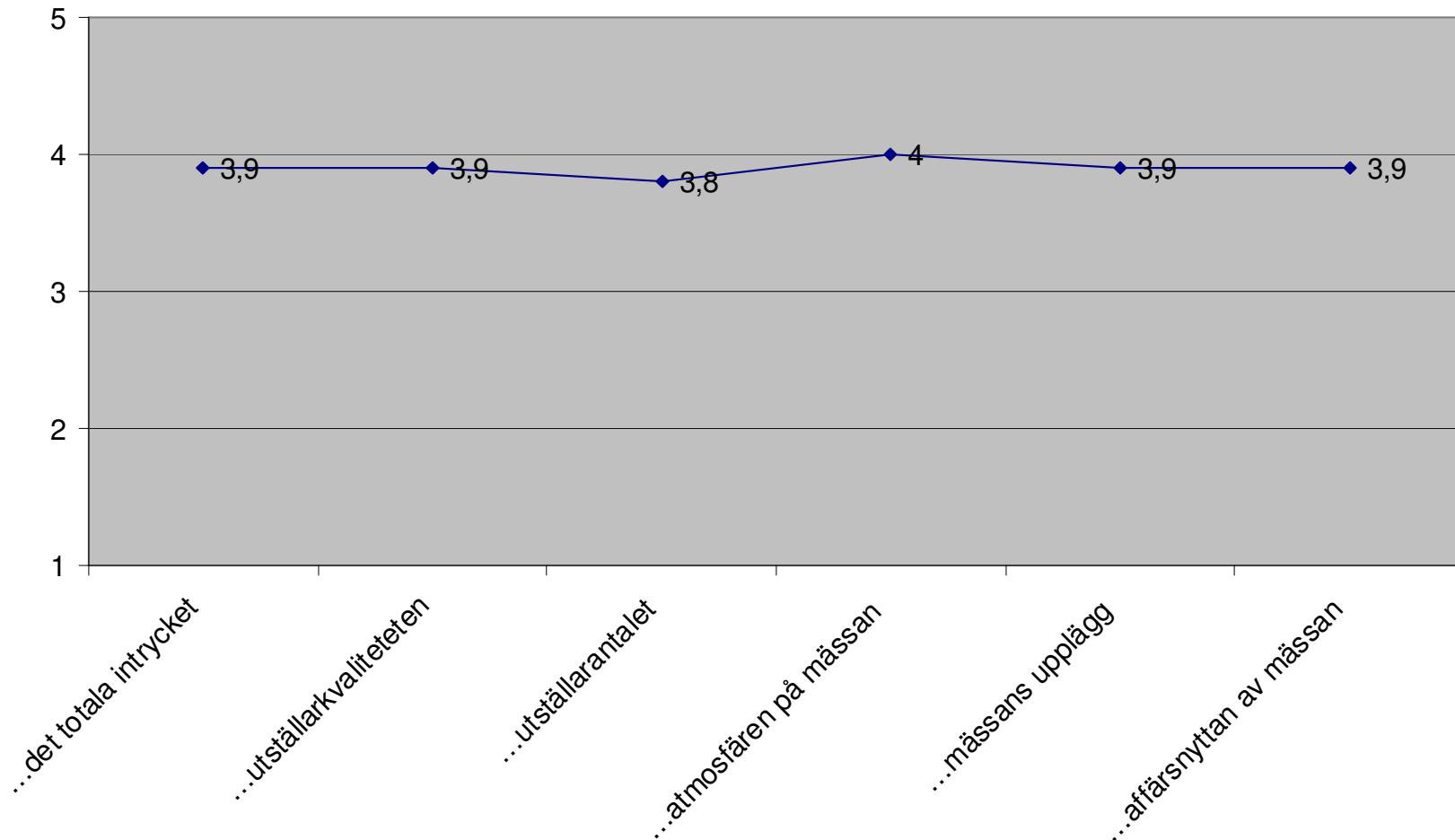
Fråga: *"Har du personligen för avsikt att köpa/föreslå köp av något som visas på SKYDD inom 12 månader?"*

Anm. 61 % av besökarna tänker köpa eller föreslå köp inom 12 månader, en mycket bra siffra.

10. Intressanta utställarkategorier



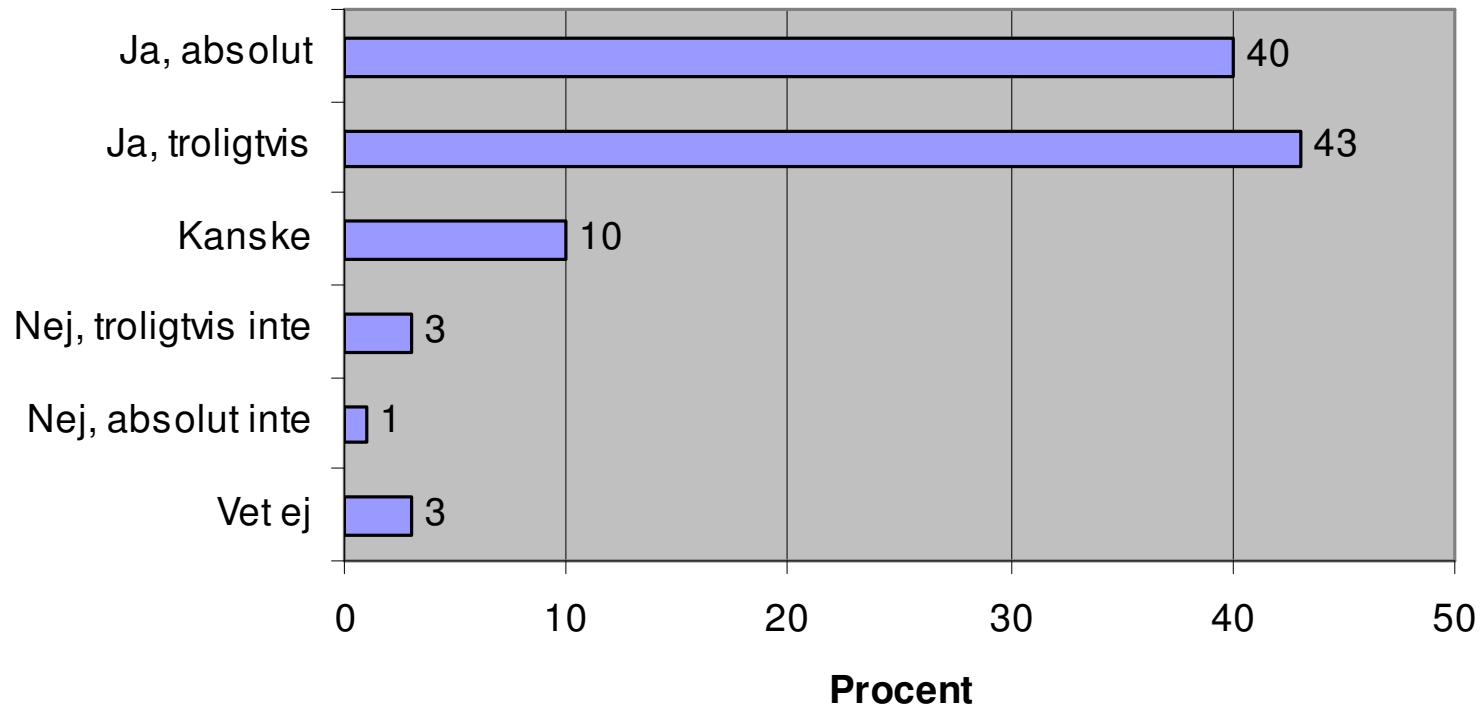
11. Vad anser du om...



Fråga: "Vad anser du om SKYDD när det gäller....?"

Anm. Medelvärde skala 1-5, där 5 är Mycket bra och 1 är Mycket dåligt.

12. Återbesöksintresset



Fråga: "Är du intresserad av att besöka SKYDD även nästa gång den arrangeras?"

Anm. 93 % är positivt inställda till att besöka SKYDD 2012.

11. Vad anser du är bäst / sämst med denna mässta? (urval av komm.)

- **Bäst:**

- Knyta kontakter
- Stort utbud
- Se nyheter
- Föreläsningar & seminarier
- Kan jämföra produkter
- Träffa företag som man annars bara träffar via telefon
- Forum för branschen
- Variationen
- Branddelen
- Många utställare

- **Sämst:**

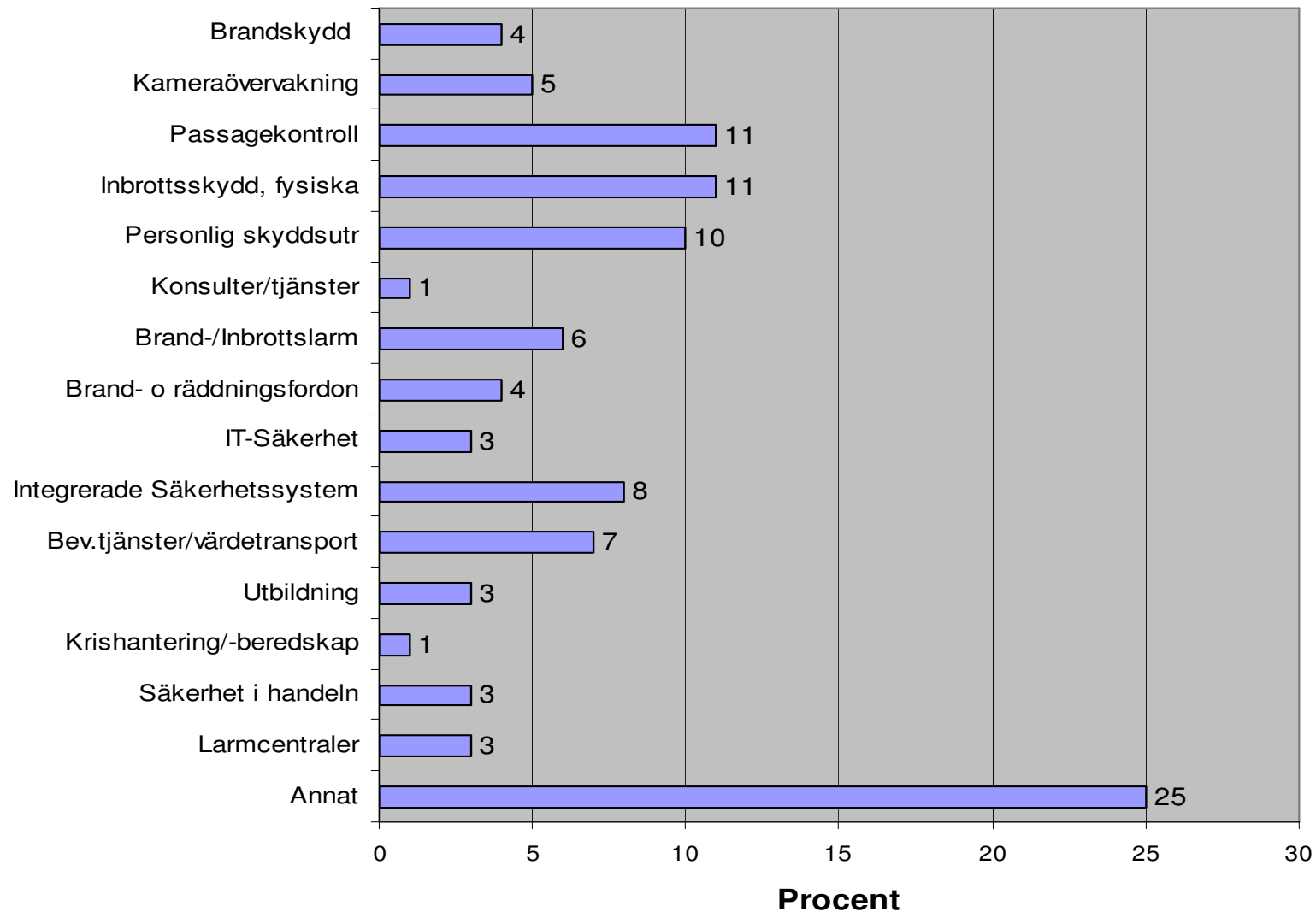
- Tidsbrist
- Trångt
- För nischat
- För blandat
- Mer variation i montrarna
- Önskar att den hölls varje år
- Ljudnivån
- Parkering
- För lite nyheter
- Hitta föreläsningarna

Utställarundersökning

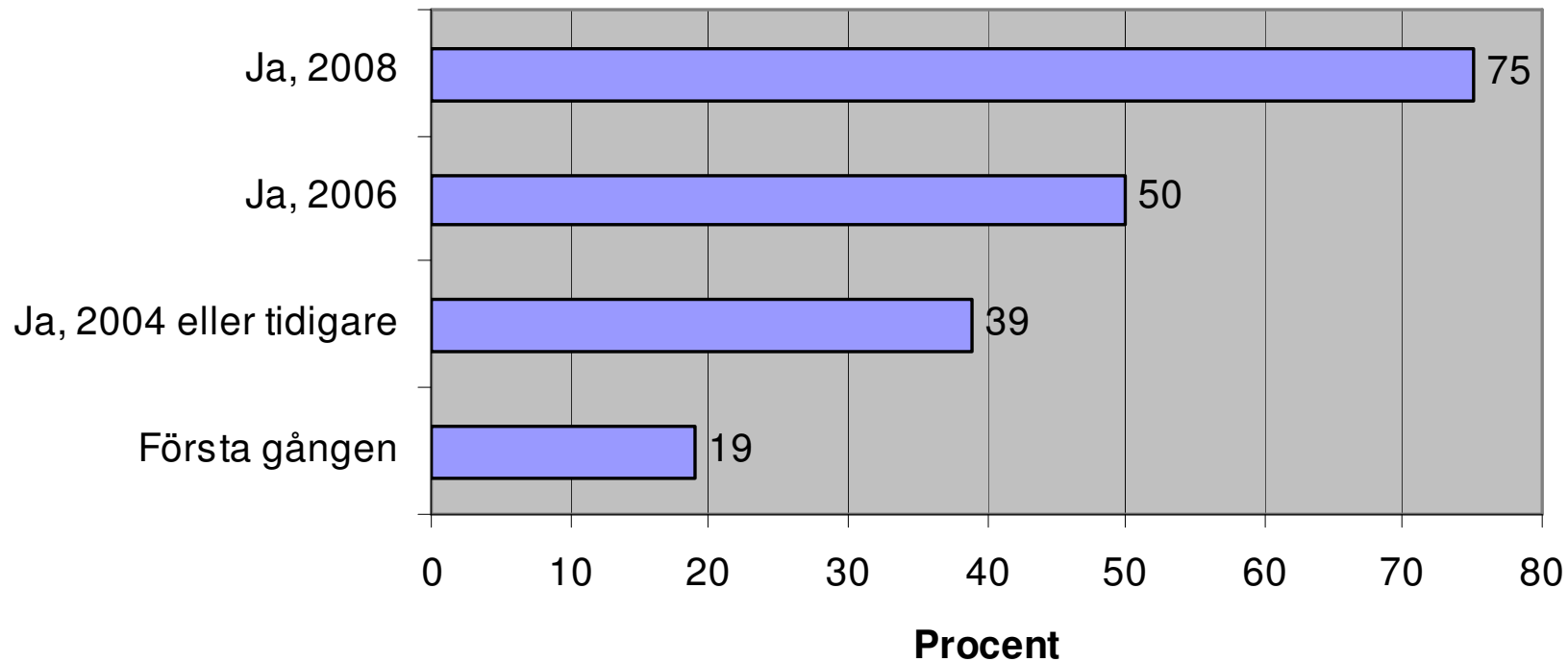
- Syfte
 - Att utvärdera utställarnas åsikter om mässarrangemanget, att få en bild av utställarnas effekter av mässdeltagandet samt att kontinuerligt mäta utbudet och kvaliteten hos Stockholmsmässans olika servicefunktioner.
- Metod
 - Direkt efter mässan sändes en e-postenkät plus följebrev ut till 218 svenska utställare på mässan. Svarsfrekvensen var 50% och samtliga intervjuade har full anonymitet.

Ansvariga för undersökningen är Nordiska Undersökningsgruppen.
Projektledare: Anders Lindhe.

1. Bransch/verksamhetsområde

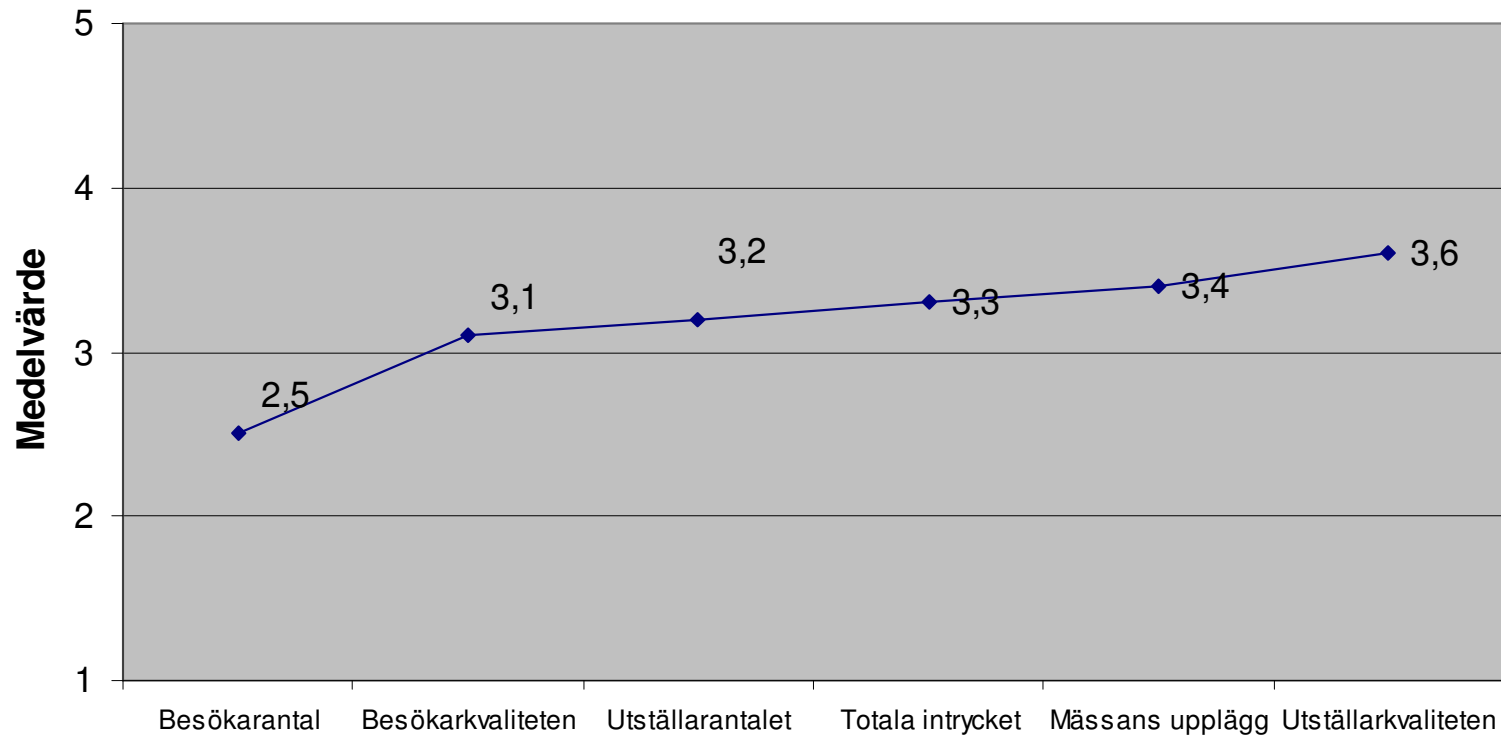


2. Tidigare erfarenhet av SKYDD



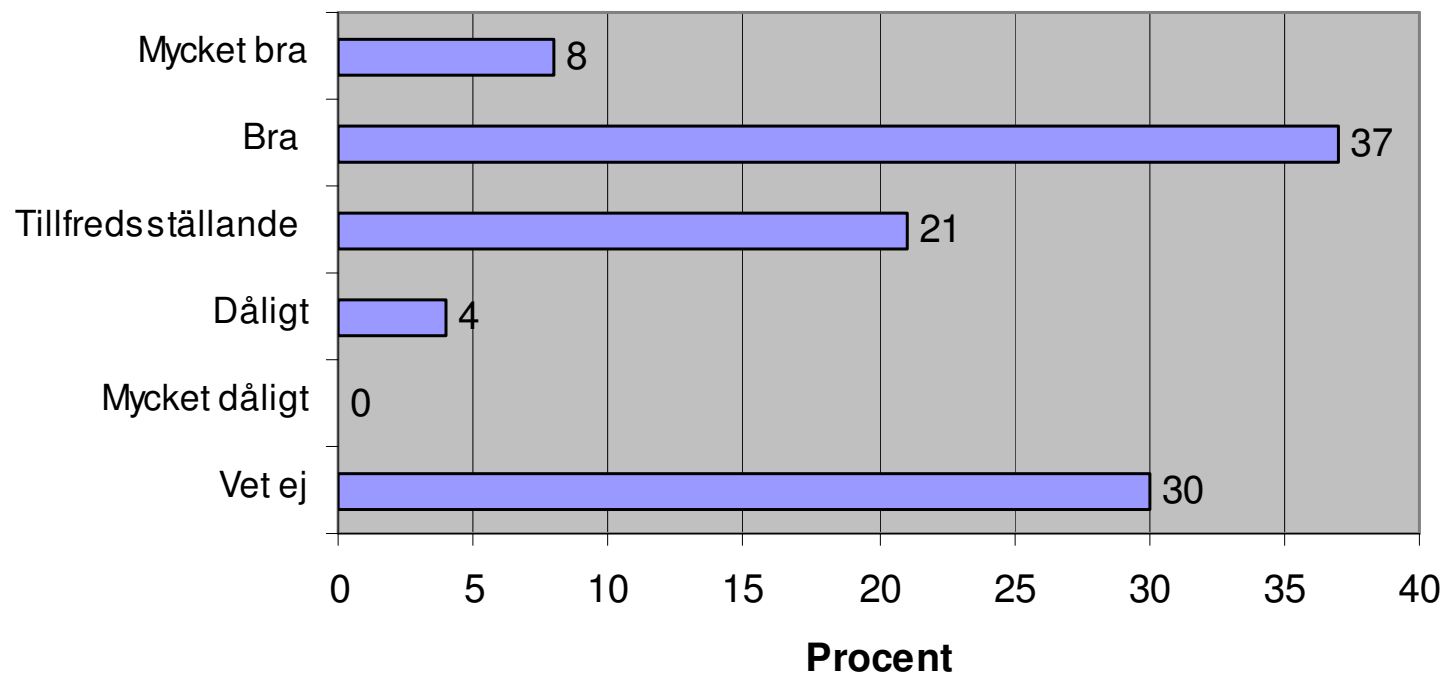
Anm. Flerval möjligt.

3. Snittbetyg på mässan



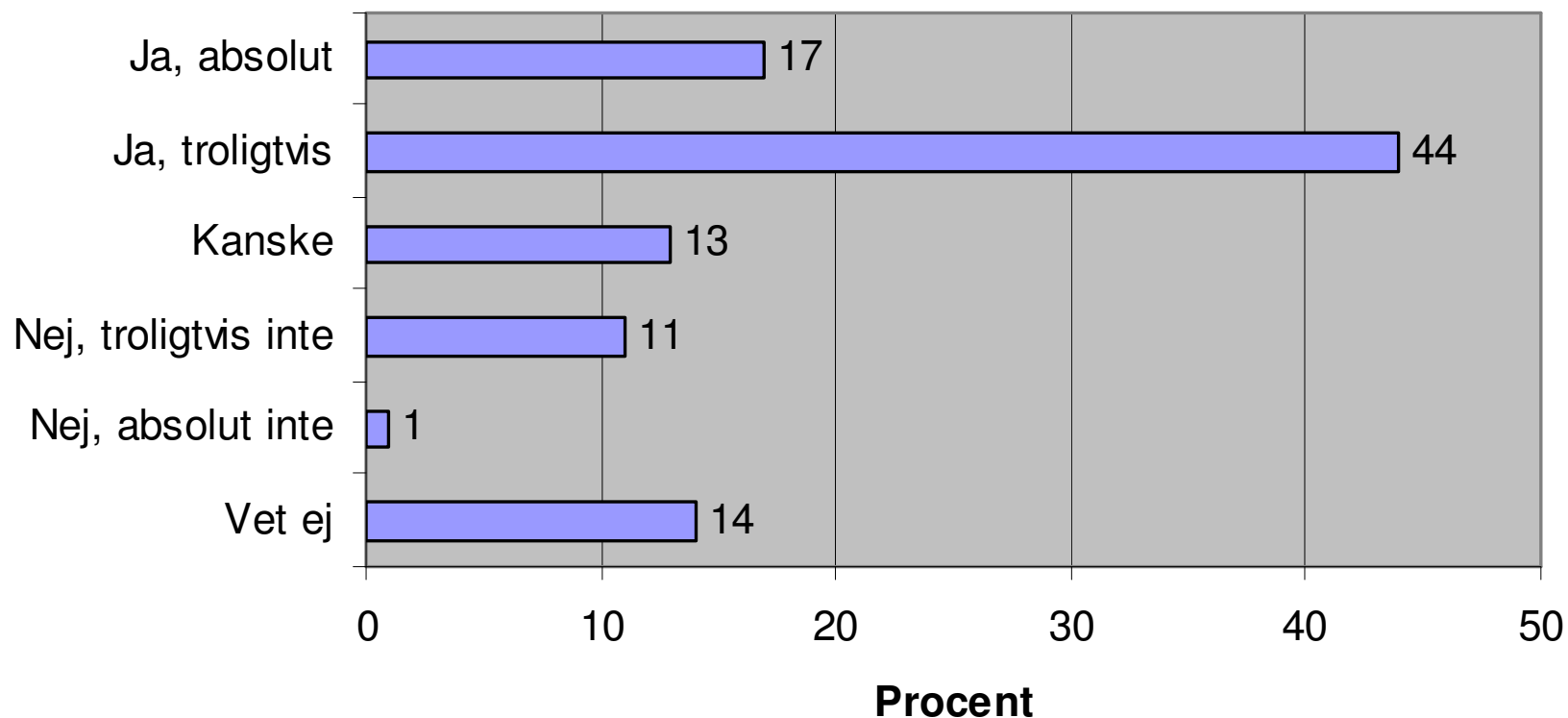
Anm. Utställarnas förväntningar på besöksantalet efter toppåret 2008 infriades inte, vilket drar ner betyget. I övrigt godkända betyg.

4. Besökaraktiviteter



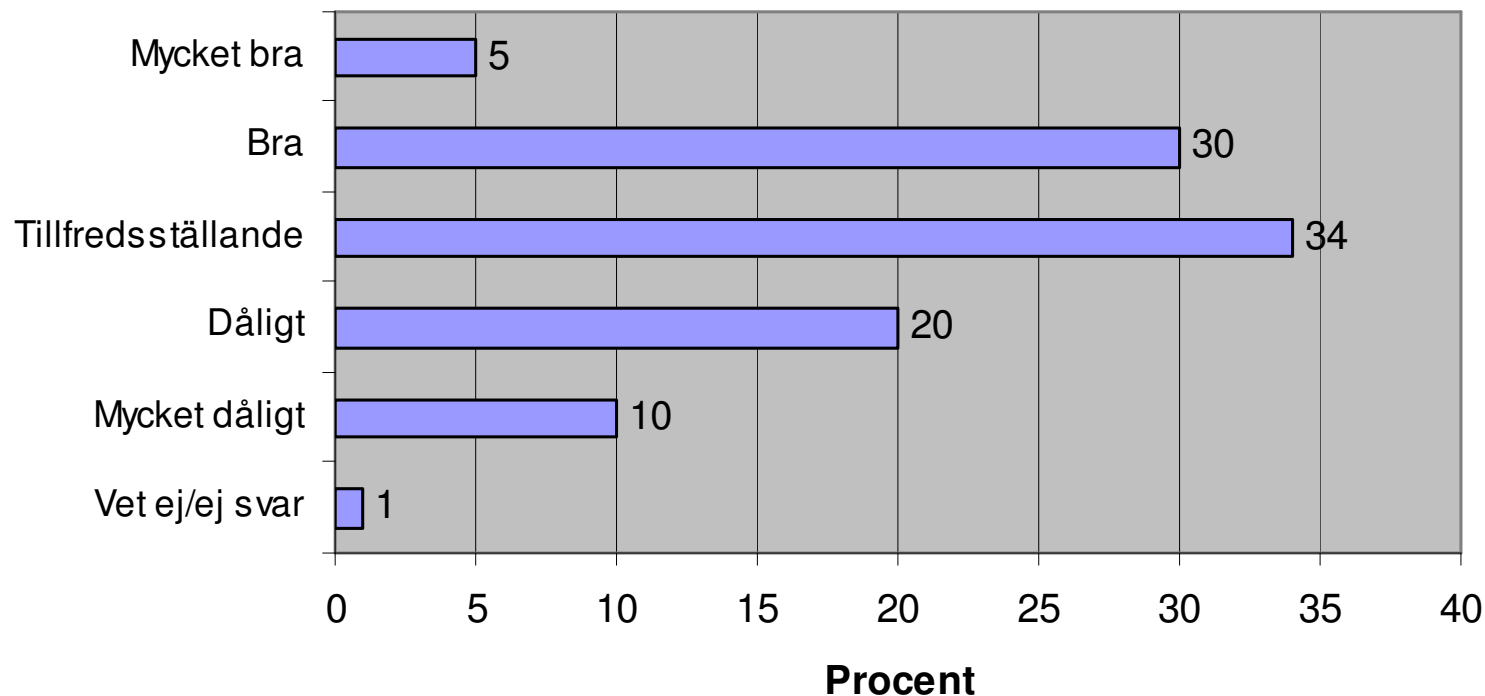
Anm. Satsningen på besökaraktiviteter får goda betyg från utställarna.

5. Höjer seminarierna besökarkvalitén?



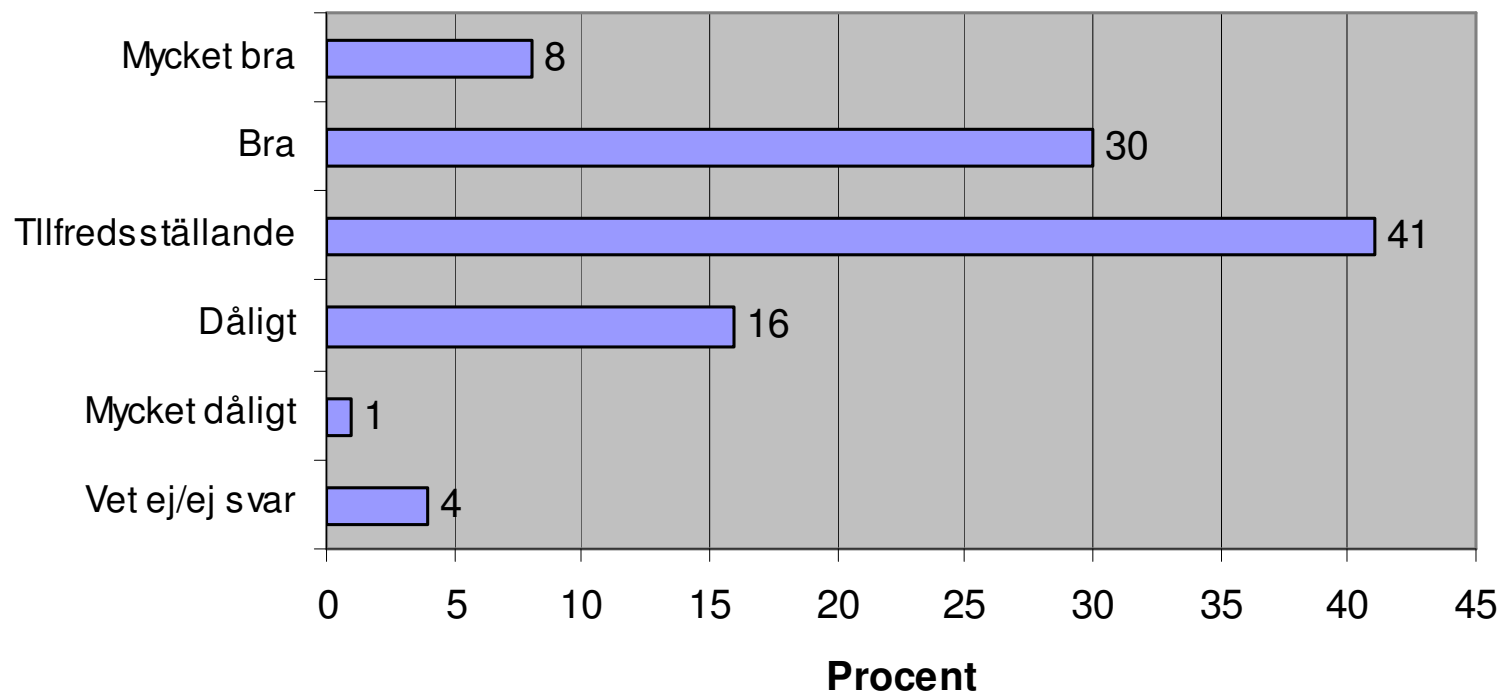
Anm. En klart övervägande del av utställarna tror att den parallella SKYDD-Konferensen höjer besökarkvaliteten.

6. Potentiella kunder/leads



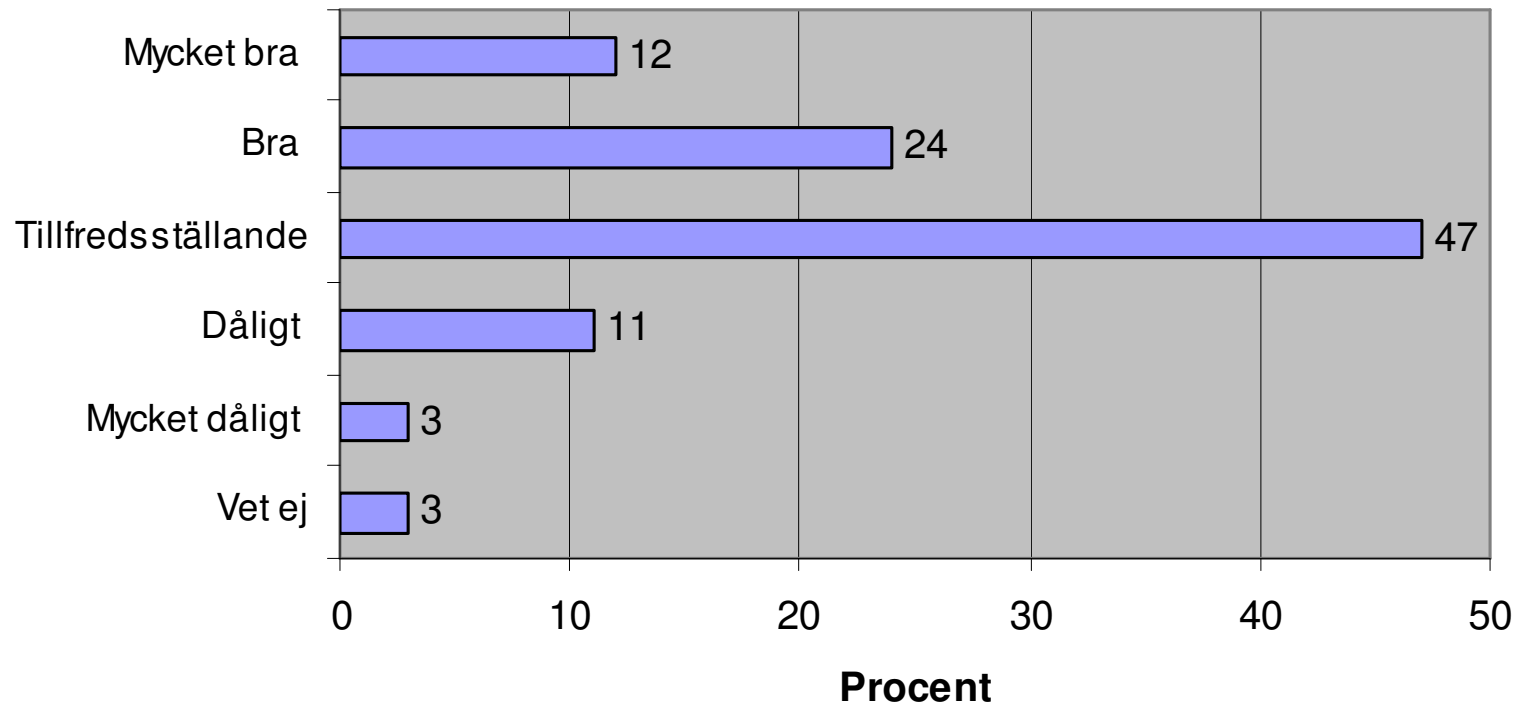
Anm. 7 av 10 utställare är nöjda med antalet leads.

7. Antal besök från befintliga kunder



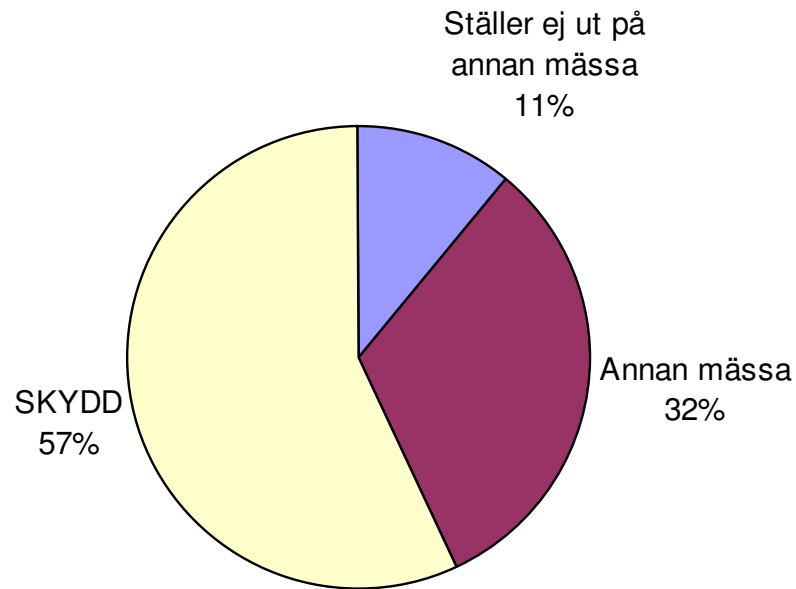
Anm. 8 av 10 utställare är nöjda med antalet besök från befintliga kunder.

8. Resultat



Fråga: "Om du försöker sammanfatta de resultat ni fått/kommer att få av de besökarkontakter ni haft, hur tycker du då att mässan varit för ditt företag?"
Anm. 83 % har ett positivt intryck av mässans resultat.

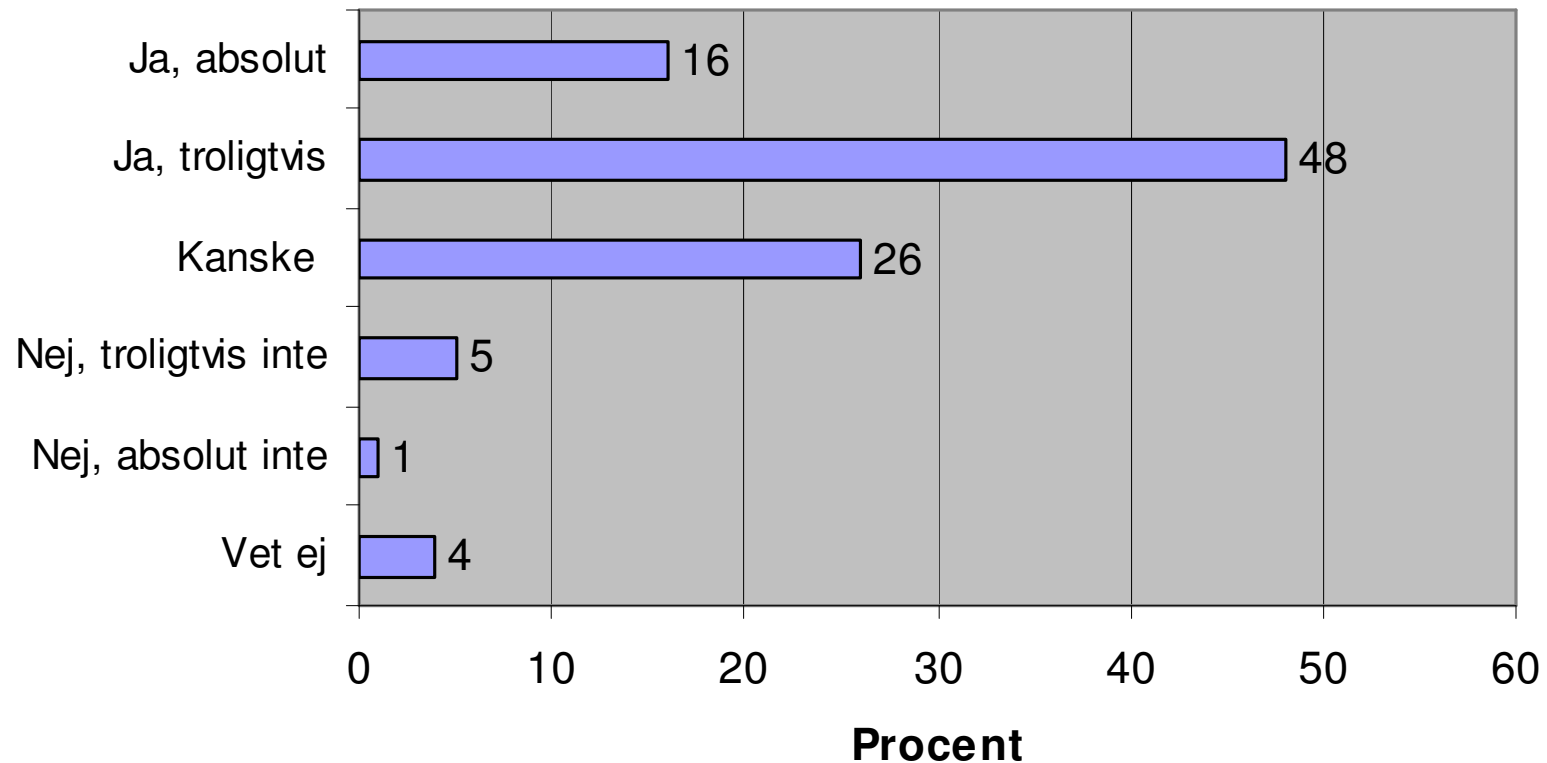
9. Viktigaste mässan?



Fråga: "Vilken mässa är viktigast för er att ställa ut på?"

Anm. 68 % av utställarna tycker fortsatt att SKYDD är den viktigaste mässan att ställa ut på.

10. Återköpsintresse



Fråga: *”Är ni intresserade av att ställa ut på Skydd nästa gång den arrangeras, i september 2012?”*

Anm. 9 av 10 utställare har en positiv inställning till att vara med på nästa mäs­sa.

11. Vad anser du är bäst / sämst med denna mäsäsa? (urval av komm.)

- Bäst
 - Den samlar branschen
 - Att träffa befintliga kunder
 - Chansen att visa upp sig och knyta kontakter
 - Största säkerhetsmässan
 - Allt på ett ställe
 - Att den ligger i Stockholm
 - Vår viktigaste säkerhetsmäsäsa
 - Ren fackmäsäsa, professionella kunder
 - Stora tillverkare representerade
 - Bra med vartannat år
- Sämst
 - Insnöad på produkter, säkerhet är mycket mer
 - Att vissa utställare inte följer avtal utan packar ihop för tidigt
 - Lite folk på fredag
 - Svåröverskådligt
 - Priset
 - För mycket säkerhet kontra brand
 - För korta öppettider
 - För många dagar
 - För lite utomhusaktiviteter
 - Svårt för litet företag att få genomslag

**Stort tack till alla utställare som bidrog till
årets mässa!**

**Nordens största mässa för
säkerhetsbranschen
arrangeras nästa gång 18-21 september 2012**

Välkommen att ställa ut!

SKYDD 

Säkerhet • Brand & Räddning